

CASA DEL ARTE UNIVERSIDAD DE CONCEPCION	
INSTALACION DE ALUMBRADO ELECTRICO	
HAROLDO HORTA M. ING. EN ELECTRICIDAD	PROPIEDAD UNIVERSIDAD DE CONCEPCION
ABRAHAM MUÑOZ G. DISEÑADOR	
MARZO 1963 - LAMINA 1 DE 4 - ESCRALA 150	

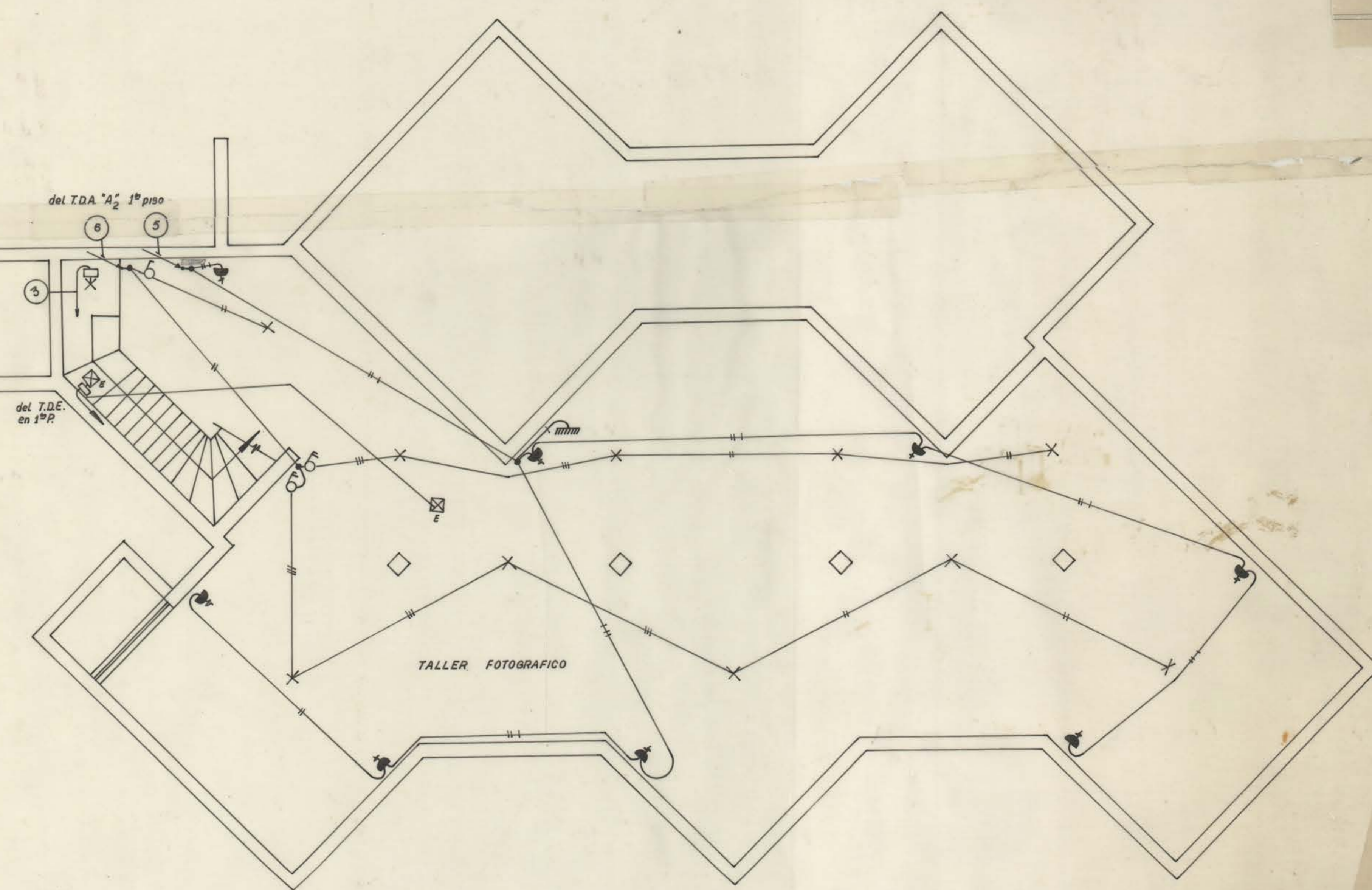
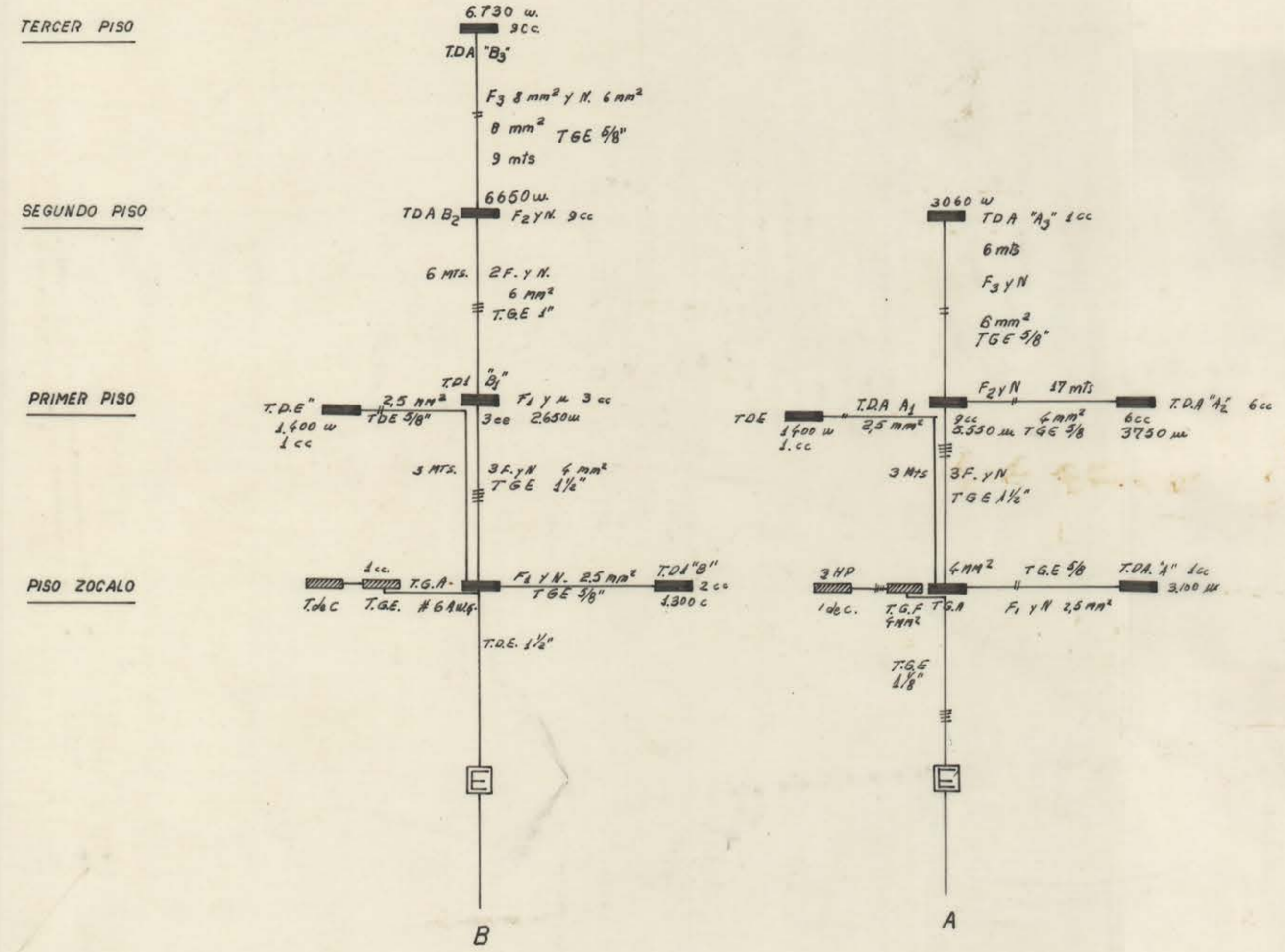
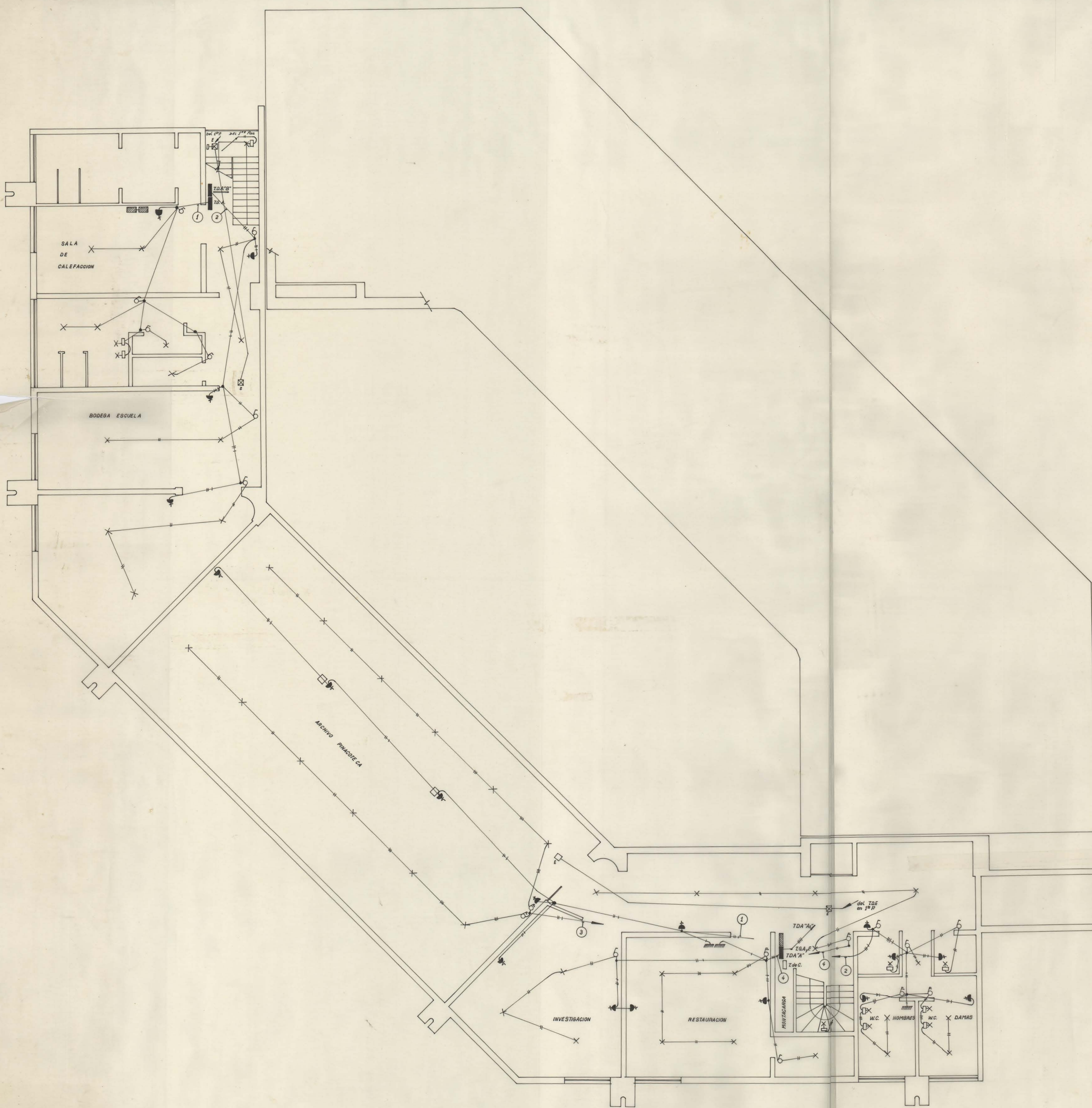
T.O.A. 'A'		4cc	200mts	UBICACION	
circuito (plano)	anchura (metros)	total	potencia	del T.O.A.	del T.O.A.
1	5	5	200 W	10 A	6 A
2	11	5	440 W	10 A	6 A
3	12	5	480 W	10 A	6 A
4	13	3	165 W	10 A	6 A
totales	36	13	1385 W		

T.O.A. 'B'		8cc	200mts	UBICACION	
circuito (plano)	anchura (metros)	total	potencia	del T.O.A.	del T.O.A.
1	8	4	600 W	10 A	6 A
2	7	3	420 W	10 A	6 A
totales	15	7	1020 W		

NOTAS

ALEJANDRO RODRIGUEZ  
ARQUITECTO.



PLANTA PISO ZOCALO

CP. 0388. Vozes 008 1111-01 101 11000 11000-10  
0220-021