

TABLERO TIPICO EXISTENTE

NOTA:

LAS LAMPARAS FLUORESCENTES A INSTALAR EN 1°PISO SERAN DE 2x36W MODELO TCS-305 de PHILIPS CON TUBO TL'D SUPER 80 y OPTICA M2

ESTAS LAMPARAS REEMPLAZARAN A LAS EXISTENTES, DANDO CONTINUIDAD A LOS CIRCUITOS MEDIANTE LA CANALIZACION CON MOLDURAS LEGRAND 100x50mm y 40x16mm, MANTENIENDO EL ENCENDIDO MEDIANTE LOS TdeC EXISTENTES Y PROYECTADO

SE USARAN CAJA DE DERIVACION LEGRAND REF.893 93 CON TAPAS PLASTICAS LISA, ALAMBRE N°14 AWG THHN

EN SALA 1 y 3 SE AGREGARA UNA FILA ADICIONAL LA QUE SE INCORPORARA A LAS DEMAS CON MOLDURA

LA BANDEJA 100x50mm SERVIRA PARA ELECTRICIDAD Y SEÑALES, DE ESTA SE DERIVARAN A LOS CENTROS CON MOLDURA 40x16mm

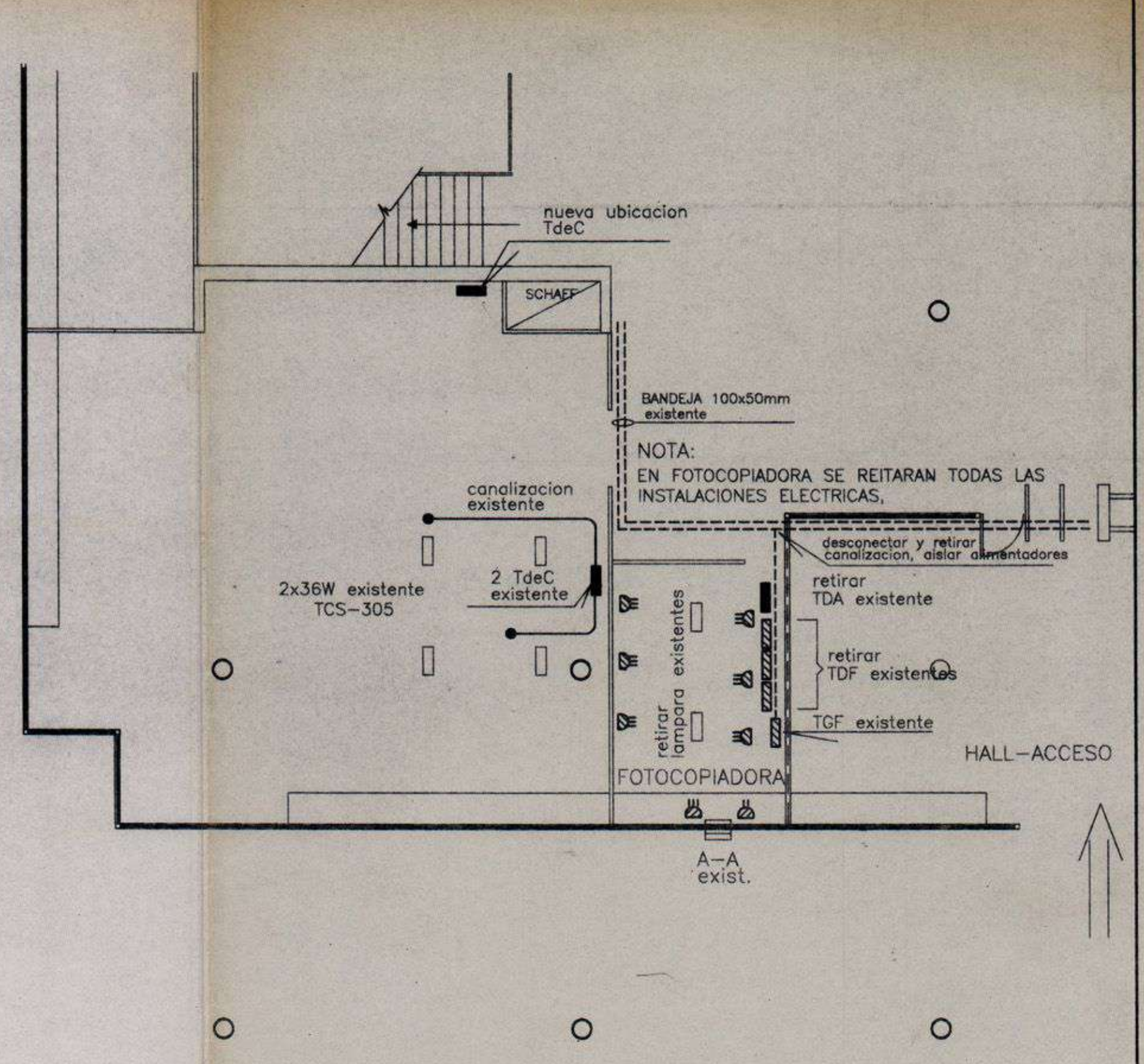
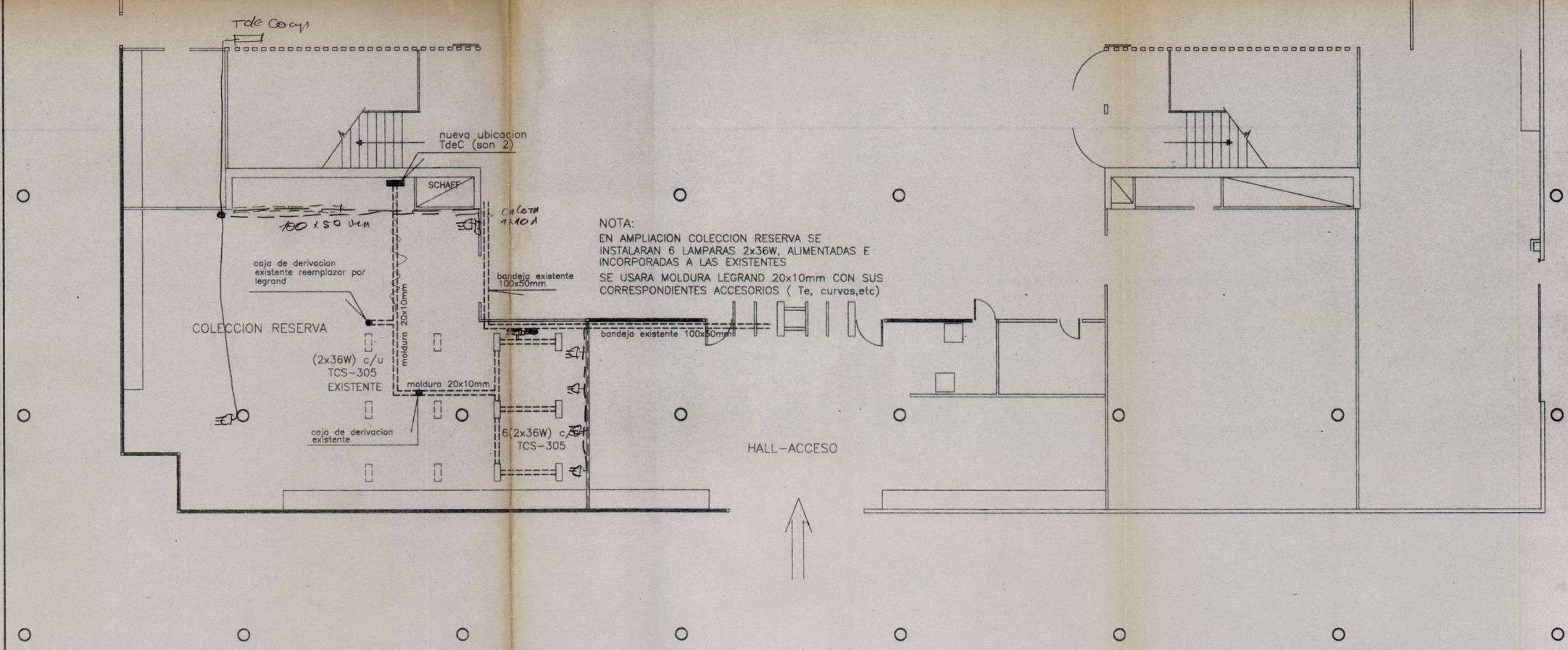
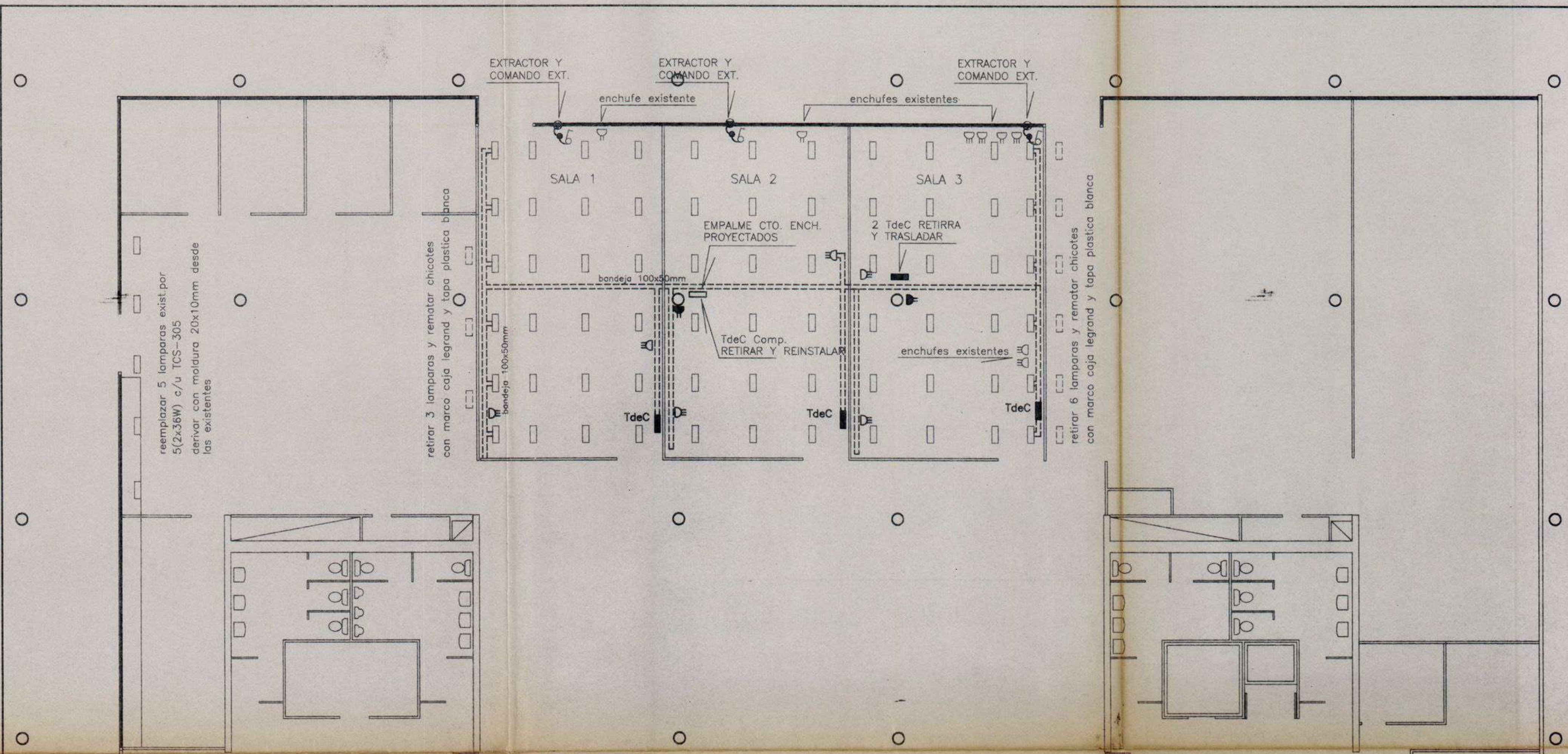
LAS LAMPARAS RETIRADAS SERAN ENTREGADAS A LA INSPECCION EN LA INSTALACION DE BANDEJAS Y MOLDURAS SE USARAN TODOS LOS ACCESORIOS PARA ESTE FIN (Te, CURVAS, ETC.

LOS ENCHUFES EXISTENTES EN PILARES SE REEMPLAZARAN POR 2 MODULOS 5113 Y PLACA ANODIZADA

MANTENER EN SERVICIO LOS RESTANTES ENCHUFES EXISTENTES

DE ENCHUFE PROYECTADO A INSTALAR 3 MODULOS 5113 Y PLACA ANODIZADA, CAJA LEGRAND REF.893 93

CONTIGUO AL TdeC LUCES SE INSTALARA UNA CALOTA LEGRAND REF.013 01 CON UN DISY. 1x16A, EL QUE SERVIRA A LOS ENCHUFES PROYECTADOS ESTE SERVICIO SERA INDEPENDIENTE DEL ALUMBRADO, SU PUNTO DE EMPALME SE HARA EN LA BANDEJA 100x50mm ALAMBRE N°14 AWG THHN



PRIMER PISO
Esc.1:100

PRIMER PISO- SITUACION ACTUAL-
Esc.1:100

UNIVERSIDAD DE CONCEPCION DIVISION OBRAS Y MANTENCION	
PROYECTO ELECTRICO RENOVACION DE LAMPARAS BIBLIOTECA CENTRAL	LAMINA 1 DE 1 ESC 1:100 FECHA: ENERO 2001 A-1
FRANZ DECHENT A. JEFE DIV. OBRAS Y MANTENCION	JUAN RIFO R. DIBUJO
NELSON OCHOA B. JEFE SECCION ELECTRICA	

